



Communiqué de Presse

Paris, le 8 novembre 2019

2^e ligne de livraison de colis par drone en France

DPD France, filiale du Groupe La Poste, livre des colis par drone, en moyenne montagne.

DPD France, filiale du Groupe La Poste est autorisée à opérer la livraison de colis par drone sur une deuxième ligne commerciale régulière en Isère, qui relie Fontanil-Cornillon au village de Mont-Saint-Martin en 8 minutes aller/retour. Cette livraison par drone s'effectue à partir d'un terminal mobile installé directement dans un véhicule de livraison permettant le décollage et l'atterrissage du drone en toute sécurité.

En décembre 2016, la Direction Générale de l'Aviation Civile (DGAC) a autorisé DPDgroup, filiale express internationale du Groupe la Poste, à opérer la livraison de colis par drone sur une ligne commerciale régulière dans le Var entre St Maximin la Sainte Baume et Pourrières. Cette première ligne a permis de démontrer l'intérêt de la technologie drone pour livrer des colis dans des sites isolés. Grâce à ces deux années d'exploitation, les filiales colis de DPDgroup sont en mesure de déployer des solutions de livraison par drone.

Pour cette deuxième ligne commerciale, DPD France innove, en déployant la solution « Assistant du Livreur » : le drone est utilisé lors de la tournée de livraison habituelle depuis un véhicule spécialement équipé d'un terminal mobile.

Ce terminal mobile a de nouveau été développé en partenariat avec l'entreprise française Atechsys située dans le Var qui a conçu le premier drone de DPDgroup.

Le terminal mobile permet le déploiement d'un équipement de décollage et d'atterrissage du drone directement depuis la porte latérale du camion de livraison. Lors de sa tournée, si le livreur a des colis pour les clients de Mont-Saint-Martin, il gare son véhicule sur un emplacement dédié à Fontanil-Cornillon afin d'effectuer les manœuvres en toute sécurité :

- actionner le déploiement du terminal,
- scanner le colis,
- clipser le colis sous le drone,
- vérifier que les abords du camion soient bien dégagés,
- demander l'autorisation de décollage à l'opérateur Atechsys,
- et attendre le décollage du drone.

Durant toute la mission de livraison, le vol du drone est entièrement automatique, sous la supervision distante d'un opérateur qualifié par l'Agence de Sécurité Aérienne (DSAC).



Communiqué de Presse



Lorsque les colis arrivent à Mont-Saint-Martin, ils sont déposés par le drone dans un terminal de réception fixe et sécurisé près de la mairie qui permet de recevoir et de stocker plusieurs colis.

Le colis est déposé dans un compartiment le protégeant des intempéries.

Un accusé de livraison est envoyé par SMS/mail à un employé de la mairie qui peut ainsi réceptionner le colis dans le compartiment tout comme dans une boîte aux lettres, puis le livrer en mains propres au destinataire final.

Autonome électriquement grâce à des panneaux solaires, et connecté en WiFi/GSM, le terminal permet de sécuriser la livraison en évitant toute manipulation du drone.

Une fois le colis livré, le drone revient au camion et le livreur peut reprendre sa tournée de livraison.



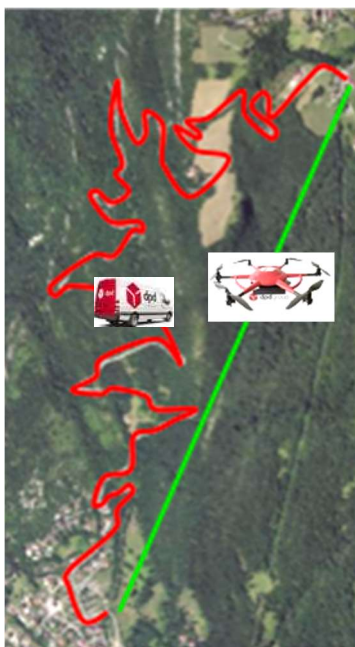


8 minutes par drone contre 30 minutes en voiture

Habituellement, le livreur doit parcourir **20 km** pour une durée d'environ **30 minutes** aller-retour pour se rendre à Mont-Saint-Martin. Cette nouvelle ligne de livraison par drone permet d'éviter aux camions de livraison d'emprunter la route de montagne et réduit le trajet du colis à un parcours de **3 km** pour un temps de vol aller-retour de **8 minutes**.

La livraison par drone en montagne offre de nombreux intérêts par rapport à la livraison en camion. Pour le livreur, en plus du gain de temps généré, c'est une réduction du risque routier sur des routes dangereuses et parfois peu praticables en montagne, en particulier l'hiver. Pour le client, c'est la garantie de recevoir son colis même lorsque la route est rendue impraticable par les précipitations. Enfin, la propulsion du drone étant électrique, il n'émet pas de CO₂ dans cet environnement naturel protégé.

La mise en œuvre de ce service fait suite à un projet de recherche soutenu par l'ADEME (Agence de l'environnement et de la maîtrise de l'énergie).



Caractéristiques techniques du drone**Capacités opérationnelles :**

Autonomie : jusqu'à 15 km, soit environ 45mn (selon le vent)

Charge utile : jusqu'à 2 kg

Poids de l'appareil à vide : 4 kg

Vitesse de croisière : 30 km/h

Caractéristiques techniques :

6 rotors électriques

Châssis en fibre carbone

Electronique embarquée redondante

Système de navigation :

GPS embarqué et suivi de trajectoire en temps réel

Portée des transmissions : jusqu'à 30 km

Station sol de programmation et supervision

Sécurité :

Parachute autonome

Système anti-collision collaboratif

Cockpit de supervision

Caméra avec transmission au sol et enregistreur de vol

Terminal de livraison :

Ce dispositif innovant sécurise les phases de décollage, d'atterrissage, de chargement et de déchargement du drone.

Objet connecté, il communique en temps réel les informations de livraison aux clients.

Caractéristiques techniques du terminal de réception :

Dimensions : 2.4m de hauteur, diamètre central 1.2m

Alimentation électrique : 230V / 50Hz

Autonomie énergétique : par panneaux photo-voltaïques

Connectivité : wifi et 3-4G

Capacité de la consigne : jusqu'à 10 colis

Positionnement de précision : intégré

Disponibilité : fonctionnement automatique

24h/24, télémaintenance

Tous temps (norme IP64)

Adapté PMR



Communiqué de Presse

À propos de DPDgroup

DPDgroup est le deuxième réseau de livraison de colis en Europe.

DPDgroup combine des technologies innovantes et un savoir-faire local pour proposer des services simples et flexibles, aux expéditeurs comme aux destinataires. Avec son service Predict, DPDgroup établit de nouveaux standards de service en mettant le client au cœur du processus de livraison.

Avec plus de 75 000 experts de livraison et un réseau de plus de 42 000 points Pickup, DPDgroup livre 5,2 millions de colis chaque jour à travers les marques DPD, Chronopost, SEUR et BRT.

DPDgroup est le réseau international de livraison de colis de GeoPost, qui a enregistré un chiffre d'affaires de 7,3 milliards d'euros en 2018. GeoPost est une société holding détenue par le Groupe La Poste.

À propos de DPD France

Créé il y a plus de 20 ans en France, DPD France fait partie de DPDgroup réseau international de livraison de colis de GeoPost, n°2 sur le marché européen. Au service des entreprises, DPD France s'appuie sur un réseau de 58 agences et 6 centres de tri nationaux animés par plus de 2 000 collaborateurs qui assurent chaque jour le traitement et la livraison de plus de 300.000 colis en France. Avec ses offres DPD CLASSIC Europe et DPD CLASSIC Intercontinental, DPD France permet également à ses clients de se développer à l'exportation en s'appuyant sur la force et la qualité du réseau de DPDgroup. DPD France dispose de 3 grands atouts pour accompagner ses clients : une forte proximité reposant sur des équipes commerciales et de service client implantées dans chacune de ses 58 agences, son offre DPD relais de livraison hors domicile avec ses 6 000 relais Pickup en France ainsi que le service de livraison interactif Predict qui permet au destinataire de choisir son créneau de livraison ou de reprogrammer sa livraison selon ses besoins et ses contraintes personnelles. En 2018, DPD France a livré plus de 76 millions de colis.

A propos d'Atechsys et du Centre d'Etudes et d'Essais pour Modèles Autonomes (CEEMA)

Atechsys est né de l'idée que chaque usage nécessitera un drone particulier. Là où l'on fabrique des drones sur étagère, Atechsys développe des briques technologiques qui, assemblées, permettent de construire un drone parfaitement adapté au cahier des charges du client. C'est le drone de 3ème génération. Ce positionnement unique sur le marché, associé à la maîtrise de l'ensemble de la chaîne de valeur, permet à Atechsys de verticaliser son offre. Avec 9 collaborateurs et 650 k€ de CA en 2013, Atechsys se place parmi les leaders du marché du drone civil professionnel.

Le CEEMA est le premier centre d'essais pour drones civils en Europe. Fondé en 2008, cette plateforme aéronautique de 65 ha est devenue en 5 ans une référence en la matière. Le centre dispose notamment d'une zone aérienne réservée permettant de mettre en oeuvre des drones jusqu'à 150 kg. En 2010, le CEEMA lance la première pépinière d'entreprises dédiée aux applications civiles du drone. Labellisé par les services de l'Etat en 2013, cet écosystème stimulant et rassurant pour l'entrepreneur héberge aujourd'hui 15 entreprises et a permis de créer une trentaine d'emplois durables.

A propos de l'ADEME

L'Agence de l'Environnement et de la Maîtrise de l'Energie (ADEME) participe à la mise en œuvre des politiques publiques dans les domaines de l'environnement, de l'énergie et du développement durable. Elle met ses capacités d'expertise et de conseil à disposition des entreprises, des collectivités locales, des pouvoirs publics et du grand public, afin de leur permettre de progresser dans leur démarche environnementale. L'Agence aide en outre au financement de projets, de la recherche à la mise en œuvre et ce, dans les domaines suivants : la gestion des déchets, la préservation des sols, l'efficacité énergétique et les énergies renouvelables, les économies de matières premières, la qualité de l'air, la lutte contre le bruit, la transition vers l'économie circulaire et la lutte contre le gaspillage alimentaire.

L'ADEME est un établissement public sous la tutelle conjointe du ministère de la Transition écologique et solidaire et du ministère de l'Enseignement supérieur, de la Recherche et de l'Innovation.

www.ademe.fr  [@ademe](https://twitter.com/ademe)