

Filiale du Groupe La Poste, Geoptis réalise en mai un audit de la voirie de la commune d'Ytrac

Au moyen d'une caméra HD embarquée sur la voiture du facteur, Geoptis, filiale du Groupe La Poste, va filmer 120 kilomètres de route de la commune d'Ytrac. Objectif : faciliter la gestion de la voirie avec cette collecte d'informations qui permettra d'évaluer le patrimoine routier et d'optimiser les dépenses d'entretien des voies communales.



Geoptis, filiale du Groupe La Poste, va réaliser un audit sur 120 kilomètres de voirie, répartis sur différents secteurs, pour le compte des services techniques de la commune d'Ytrac. Pour réaliser cette prestation, Geoptis s'appuie sur la capacité logistique des Services-Courrier-Colis de La Poste.

La voiture de La Poste circule sur les différentes portions de route à étudier. Une des caméras installées sur son toit va enregistrer les images des routes parcourues permettant d'évaluer l'état du patrimoine routier...

Il s'agit de la deuxième opération de ce type pour Geoptis en Auvergne. Geoptis a déjà réalisé un audit de la voirie à Thiers (Puy-de-Dôme), à Egletons (Corrèze), Guéret (Creuse), Strasbourg (Bas-Rhin) et a presté pour des conseils départementaux comme le Lot-et-Garonne, Seine-et-Saint-Denis et pour des organismes comme l'ONF.

Comment cela fonctionne ?





LA POSTE

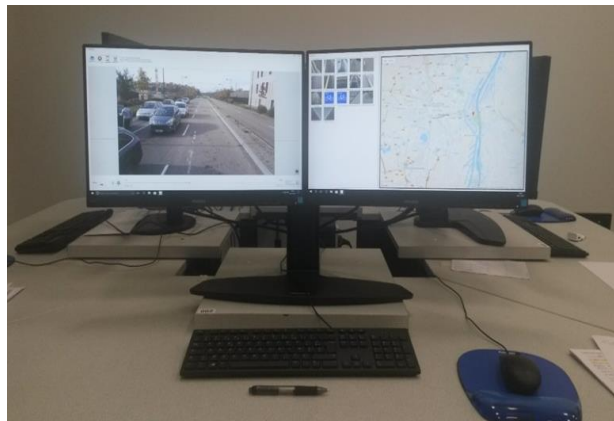
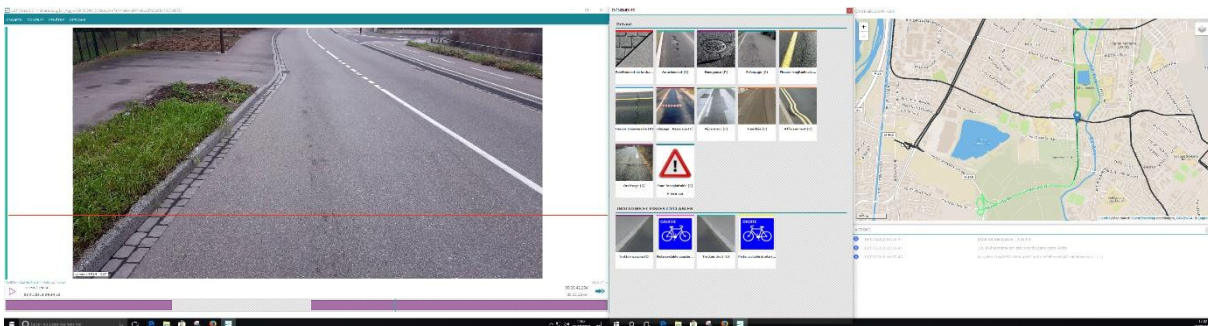


Geoptis a développé une solution d'audit de la voirie basée sur l'installation d'une caméra à l'arrière des véhicules des facteurs.

Lorsque le véhicule circule sur les voies concernées, la caméra disposée à l'arrière relève des images de la route. Le relevé est effectué dans le flux de circulation sans contrainte pour les autres usagers de la route.

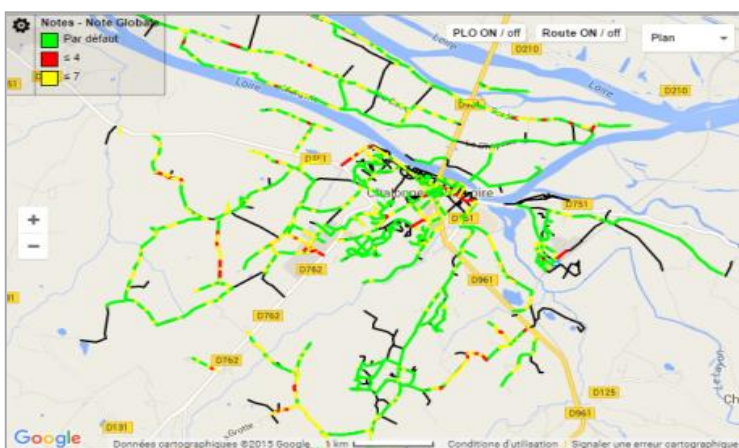
Une fois réalisées, les images du relevé sont ensuite analysées par une cellule de vidéocodage basée au Mans (Sarthe) composée de postiers formés au recensement des dégradations visibles sur les images.

La cellule de vidéocodage recense et qualifie les dégradations de la voirie via un logiciel spécifique, selon une méthode issue du laboratoire central des Ponts et Chaussées. Elle identifie notamment les différents types de fissures, les déformations, l'orniérage, les arrachements, le glaçage etc. Cela permet d'obtenir un état précis et détaillé du réseau routier et des équipements étudiés.



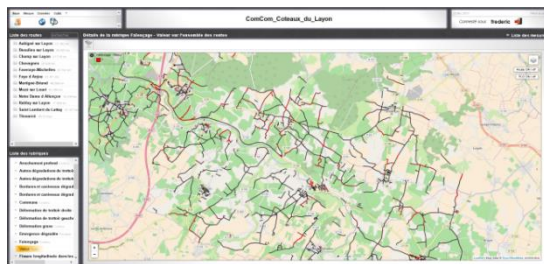
Pour quelle utilisation ?

Il s'agit d'un outil d'aide à la décision qui permet d'élaborer un schéma pluri annuel de travaux en fonction de l'évaluation méthodique et factuelle de l'état du patrimoine routier





LA POSTE



À propos de Geoptis

Créée en mars 2017, Geoptis est spécialisée dans la collecte et le traitement de l'information géographique grâce à des capteurs embarqués sur les véhicules des facteurs. Avec son scanner urbain 3D, Geoptis propose également des modélisations de haute précision.

Audit de la voirie, opérations de géoréférencement du mobilier urbain ou création de PCRS* ... La filiale à 100% du Groupe La Poste met son expertise au service des Collectivité en leur permettant d'optimiser la gestion et l'entretien de leur patrimoine urbain (routes, trottoirs, mobilier urbain, réseaux aériens, etc.).

*le PCRS est une obligation légale pour les collectivités qui doivent réaliser de nouveaux plans topographiques de leur territoire à horizon 2019-2026 conformément à la réforme DT-DICT (Construire sans détruire).

Contact presse :

Laurence ADDARIO

Relation média La Poste

Mob : 06 74 01 33 37

laurence.addario@laposte.fr

 @LPNews_AURA