

DOSSIER DE PRESSE

5 décembre 2018

Poste Immo, filiale immobilière du Groupe La Poste, lance deux nouveaux appels à projets sur les sites d'Amiens et Cergy

A l'occasion du SIMI¹, Poste Immo annonce le lancement le 6 décembre 2018 de deux nouveaux appels à projets, en partenariat avec des collectivités locales, pour des emprises foncières situées à Amiens et Cergy. Ces lancements s'inscrivent dans la démarche de Poste Immo « appels à projets « les années 70 » qui pour objectif de valoriser des bâtiments postaux emblématiques années 1970.



Une démarche pour repenser le patrimoine immobilier du Groupe La Poste

Avec un parc de 11 000 immeubles – soit environ 6,2 millions de m²- le Groupe La Poste est un acteur immobilier majeur au cœur des villes et des territoires.

Première entreprise de service et de proximité humaine, La Poste souhaite valoriser son patrimoine immobilier, en lien avec les collectivités locales, pour mieux répondre aux enjeux de mutation des villes.

C'est pourquoi, propriétaire de bâtiments emblématiques de l'architecture des années 70 vacants ou devant faire l'objet d'une libération, elle lance aujourd'hui une démarche d'appels à projets pour valoriser ces sites.

Ces **appels à projets « Les années 70 »** ont pour objectif de sélectionner des projets innovants portés et développés par des groupements. Tout en étant en adéquation avec les valeurs du Groupe La Poste et des partenaires associés aux appels à projet, les candidats auront une liberté conceptuelle et opérationnelle pour pouvoir apporter des réponses innovantes en termes constructifs, programmatiques, et de performance énergétique mais aussi dans les usages proposés, qui devront refléter l'ambition de transformation des villes concernées.

Après avoir ouvert son 1^{er} appel à projets le 1^{er} mars 2018 sur le devenir du Palais du Commerce de Rennes, Poste Immo lance ce 6 décembre 2018 deux appels à projets sur deux sites à Cergy et Amiens, puis sur deux autres sites d'envergure en 2019.

¹ Salon des professionnels de l'immobilier du 5 au 7 décembre 2018

Ces appels à projets sont les premières illustrations du programme baptisé « La Poste, Patrimoine en mouvement » qui ambitionne de repenser différemment l'immobilier du Groupe.



Amiens

Poste Immo, filiale immobilière du Groupe La Poste, la Communauté d'Agglomération Amiens Métropole et la ville d'Amiens lancent, à partir du 6 décembre 2018, un appel à projets sur le devenir d'une emprise foncière située à Amiens, 151 rue Dejean, occupée par l'ancienne Plateforme Industrielle Courrier (PIC).

Les partenaires s'associent pour sélectionner un opérateur et un projet immobilier permettant de valoriser au mieux le site de l'ancienne Plateforme Industrielle Courrier. Dans le respect des valeurs du Groupe La Poste et de Poste Immo, l'ambition est de donner des fonctions d'usage à ce bâtiment s'intégrant au mieux aux opérations d'aménagement environnantes.

Les programmations architecturales et urbaines de l'îlot devront pour cela s'harmoniser au reste du projet de la ZAC Gare La Vallée et de l'Appel à Projets La Vallée Idéale en observant une exemplarité environnementale, un ancrage social et économique local.

Après son lancement le 6 décembre 2018, l'appel à projets se déroulera en deux phases principales. Après la remise des dossiers de candidature début avril 2019, les offres finales seront rendues en octobre 2019.

Vue de l'ancienne plateforme industrielle courrier d'Amiens

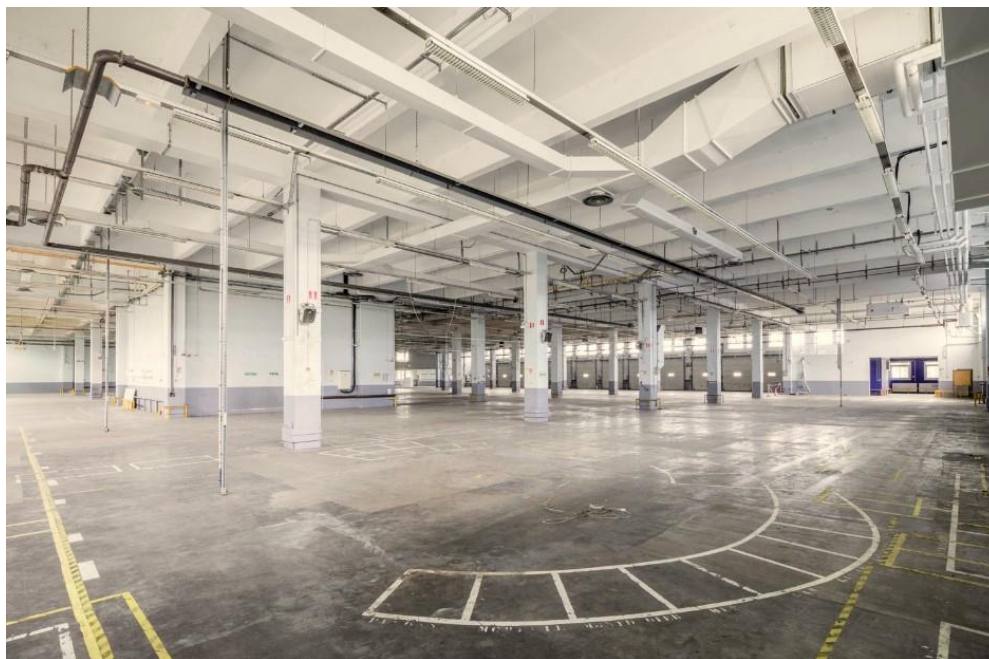


L'ancienne Plateforme Industrielle Courrier d'Amiens

La construction de la plateforme d'Amiens date de 1981. Elle est le fruit d'un appel à projets lancé en 1977 par l'Administration des Postes et Télécommunications pour remplacer l'ancien centre de tri localisé près de la gare d'Amiens et dont les surfaces étaient devenues insuffisantes pour traiter le flux d'objets.

L'architecte Paul Vimond, Grand Prix de Rome 1949, fut sélectionné sur la base d'un projet de deux corps de bâtiments accolés l'un à l'autre, l'un sur rez-de-chaussée et un étage tous deux à double hauteur, réservé aux locaux d'exploitation, et l'autre sur sous-sol, rez-de-chaussée et trois étages, dédié aux services administratifs ou à caractère social.

D'une Surface Utile Brute Locative de 10 221 m², le terrain, situé à proximité de la gare d'Amiens, fut acquis par l'Etat en 1979. Il fut notamment choisi pour sa liaison avec les voies du chemin de fer, ce qui constituait un avantage technique majeur pour le futur établissement postal.





Cergy-Pontoise

Poste Immo, filiale immobilière du Groupe La Poste, la Communauté d'Agglomération de Cergy-Pontoise et la ville de Cergy lancent, à partir du 6 décembre 2018, un appel à projets sur le devenir d'une emprise foncière située au 7 place des Cerclades à Cergy, occupée par l'immeuble de La Poste.

Les partenaires s'associent pour aider l'intégration de cet ensemble immobilier dans le projet d'aménagement Grand Centre porté par la communauté d'agglomération de Cergy-Pontoise. Pour Dominique LEFEBVRE, Président de la Communauté d'agglomération de Cergy-Pontoise, « *le Groupe La Poste à travers cette initiative confirme son engagement important dans le processus de rénovation du Grand Centre qui vise à doter l'agglomération d'une centralité urbaine, économique et universitaire, tout à la fois moteur et vitrine de tout le territoire ! Après le déplacement de son agence à proximité, dans le Centre commercial Les 3 Fontaines en cours de rénovation lui aussi, c'est aujourd'hui à travers cet appel à projets, que La Poste participe pleinement à la mutation de notre agglomération.* »

Dans le respect des valeurs du Groupe La Poste et de Poste Immo, l'ambition de ce projet de recomposition de cet îlot datant des années 1970 est d'avoir un projet architectural ambitieux, innovant, se présentant comme le pendant des réalisations d'envergure qui seront faites au sud du boulevard de l'Oise (bâtiment CAF, tour Engie, Ilot du Verger).

Après son lancement le 6 décembre 2018, l'appel à projets se déroulera en deux phases principales. Après la remise des dossiers de candidature mi-février 2019, les offres finales seront rendues début septembre 2019.

Vue des deux volumes depuis la gare routière



« Cet appel à projet est une formidable opportunité pour porter un regard différent et novateur sur la place de sites emblématiques des années 70 au cœur des villes de demain » souligne Rémi Feredj, directeur général de Poste Immo.

L'immeuble de La Poste à Cergy-Pontoise

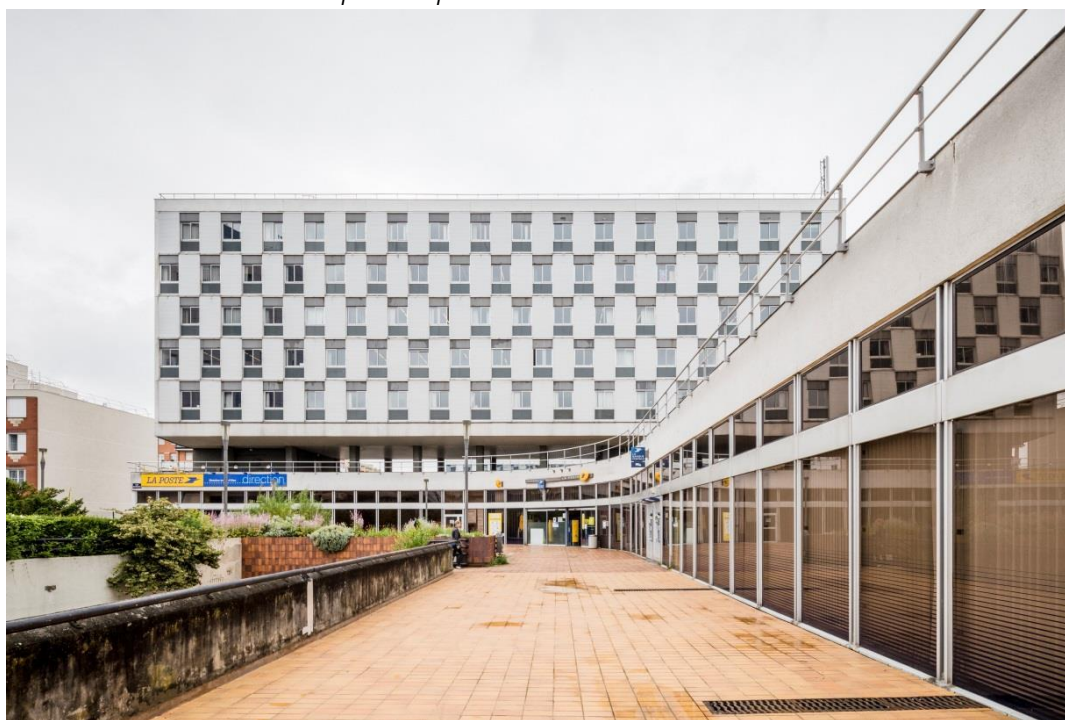
Construit en 1979, le bâtiment - emblématique de l'architecture de cette époque - a accueilli au cours de son histoire un bureau de Poste, des équipes de direction et de services support du Groupe La Poste.

Sa localisation, à proximité immédiate de la gare Cergy-Préfecture, et sa surface importante, en font un des bâtiments symboliques du secteur. Le Grand Centre va profondément évoluer à l'horizon 2025 afin de constituer le cœur d'une agglomération ayant vocation à affirmer son rôle de pôle d'équilibre et de développement de la métropole parisienne, à l'articulation du Grand Paris et de la vallée de la Seine. La transformation de l'îlot de La Poste s'inscrit dans cette évolution.

D'une Surface Utile Brute locative de 9 256 m², le site de La Poste à Cergy-Pontoise est aujourd'hui occupé par un ensemble immobilier en deux volumes :

- Un volume bas partiellement en surplomb sur l'avenue de l'Oise qui accueillait un centre de tri et une agence commerciale de La Poste ainsi que deux niveaux de parkings et des aires de livraison. Ce volume est aujourd'hui partiellement vacant.
- Un volume haut de type tour en R+7, qui héberge des bureaux de la direction régionale qui devraient être relocalisés hors site.

Vue depuis la place des Cerclades « haute »





Contacts presse :

Gilles Petit – g.petit@laposte.fr – 01 55 44 22 42

Florian Pontarollo – florian.pontarollo@laposte.fr – 01 55 44 22 38

A propos de Poste Immo

Poste Immo, filiale du Groupe La Poste, est à la fois foncière du Groupe, promoteur-développeur et prestataire de services. Poste Immo gère, développe, entretient et valorise un parc d'environ 6,2 millions de m² représentant près de 11 000 immeubles tertiaires, industriels et commerciaux sur l'ensemble du territoire. Elle accompagne les branches du Groupe (Services-Courier-Colis, Réseau La Poste, branche numérique, Geopost et La Banque Postale) dans la mise en œuvre de leurs projets immobiliers afin de les doter d'un immobilier adapté à leurs besoins, à la pointe des normes environnementales tout en contribuant à l'objectif de maîtrise des charges. Poste Immo propose également une offre de service aux collectivités et aux entreprises. Avec 930 collaborateurs répartis entre ses directions régionales et son siège, elle entretient en permanence une relation de confiance et de proximité avec ses partenaires.

A propos du Groupe La Poste

Société anonyme à capitaux 100 % publics, Le Groupe La Poste est organisé en cinq branches : Services-Courier-Colis, La Banque Postale, Réseau La Poste, GeoPost, Numérique. Le Groupe est présent dans plus de 44 pays sur 4 continents. Chaque jour, les 17 000 points de contact de La Poste, 1er réseau commercial de proximité de France, accueillent 1,6 million de clients. La Poste distribue 22,726 milliards d'objets par an dans le monde (lettres, imprimés publicitaires et colis), 6 jours par semaine. En 2017, le Groupe a réalisé un chiffre d'affaires de 24,110 milliards d'euros, dont 24,4 % à l'international, et emploie plus de 253 000 collaborateurs. Dans son plan stratégique « La Poste 2020 : conquérir l'avenir », La Poste s'est donné pour objectif d'accélérer sa transformation en partant à la conquête de nouveaux territoires. Avec pour ambition de devenir la première entreprise de services de proximité humaine, pour tous, partout et tous les jours, La Poste s'engage à simplifier la vie.